

BAUREIHE 60 \varnothing 32-100 MM

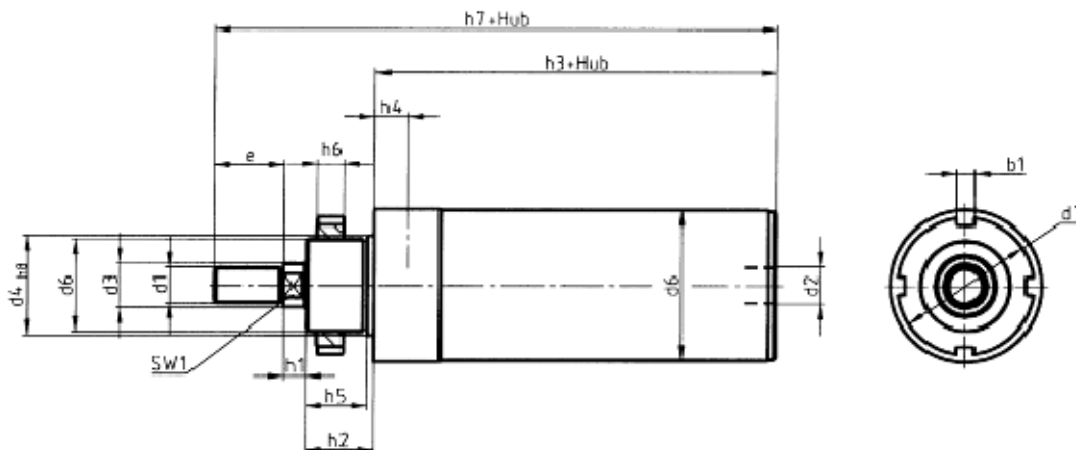
einfach wirkend

Technische Merkmale

- **Funktion:** einfach wirkender, mit Federrückstellung
- **Bauart:** kompakter Rundzylinder, Vorder- und Endstück mit dem Zylinderrohr verschraubt, daher sind diese Zylinder reparierbar.
Dichtsätze halten wir für Sie bereit
- **Dichtungen:** Perbunan
- **Werkstoffe:** Kolbenstange Edelstahl, Zylinderrohr Aluminium hartcoatiert, Vorder- und Endstück Aluminium
- **Dämpfung:** Vulkollanringe in den Endlagen
- **Hublänge:** Hublängen sind freiwählbar, max. 100 mm
- **Kolben \varnothing :** 32, 40, 50, 63, 80 100 mm
- **Anschlüsse:** 32= G1/8", 40 / 50= G1/4", 63= G3/8", 80= G3/8", 100= G1/2"
- **Einbaulage:** beliebig
- **Temperatur:** -20°C bis +80°C
- **Medium:** gefilterte, geölte oder ölfreie Druckluft
- **Betriebsdruck:** 1 bis 10 bar

kundenspezifische Lösungen auf Anfrage

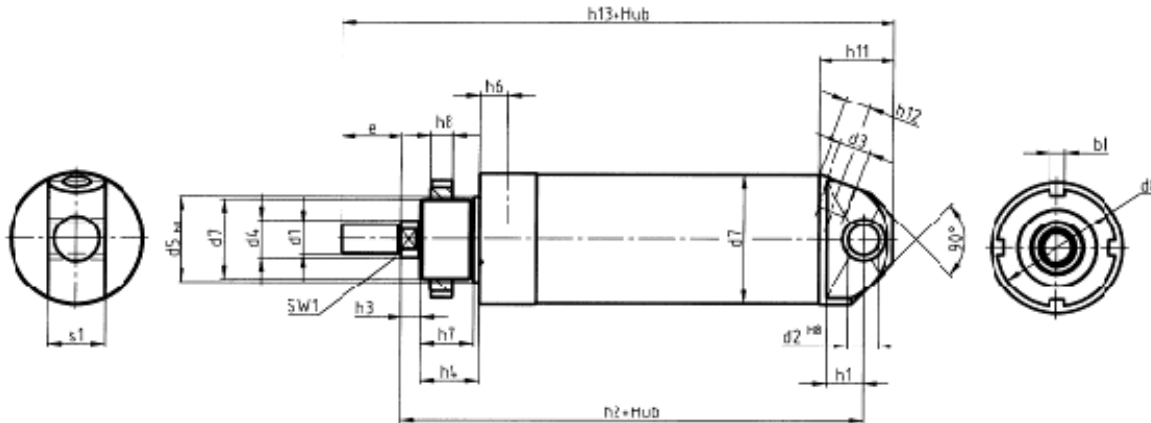
Befestigung 53 Gewindebefestigung vorne



Kolben \varnothing	d ₁	d ₂	d ₃ \varnothing	d ₄ h ₈ \varnothing	d ₅ \varnothing	d ₆	d ₇ \varnothing	h ₁	h ₂	h ₃	h ₄	h ₅	h ₆	b ₁	e	sw ₁
32	M10	G1/8"	12	32	38	M30x1,5	42	8	20	62	10	18	8	6	20	10
40	M12	G1/4"	16	40	46	M38x1,5	50	9	23	64	11	20	10	7	24	13
50	M16x1,5	G1/4"	20	45	56	M42x1,5	62	10	31	68	11	28	12	8	32	17
63	M16x1,5	G3/8"	20	45	70	M42x1,5	62	10	31	81	15	28	12	8	32	17
80	M20x1,5	G3/8"	25	60	88	M58x1,5	90	10	40	91	15	36	13	10	40	21
100	M20x1,5	G1/2"	25	60	108	M58x1,5	90	10	45	95	17	40	13	10	40	21

Kolben \varnothing	Federkraft bei Hublänge (N)										h ₇ bei Hub				
	25		40		63		80		100		25	40	63	80	100
	F ₁	F ₂	F ₁	F ₂	F ₁	F ₂	F ₁	F ₂	F ₁	F ₂					
32	45	100	50	100	38	91	50	100	50	100	135	167	190	227	247
40	60	100	45	100	50	110	50	105	53	116	145	177	200	237	257
50	70	130	63	130	63	110	63	120	65	130	166	181	221	238	258
63	70	130	63	130	63	110	63	120	65	130	179	194	234	251	271
80	90	130	90	130	80	170	65	130	65	130	209	221	261	271	291
100	120	200	120	200	100	200	100	200	80	230	215	230	270	287	307

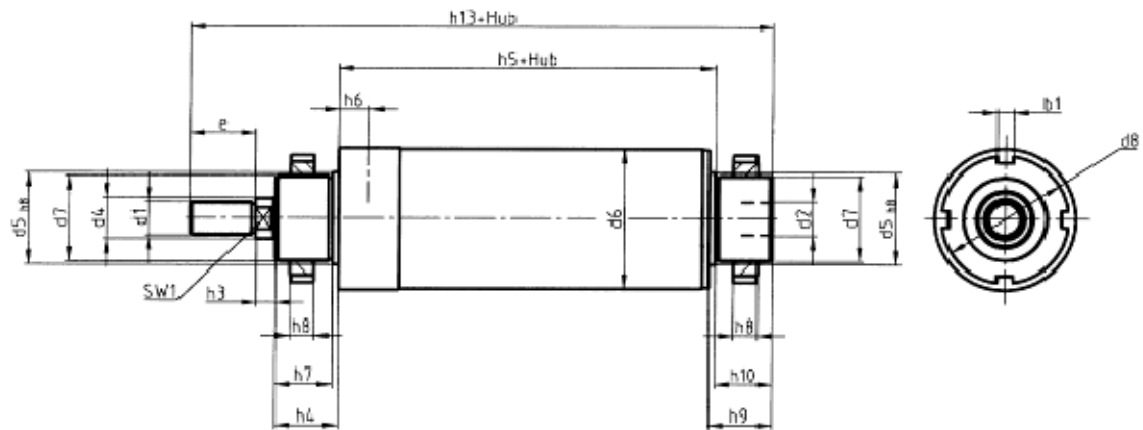
Befestigung 55 Drehzapfenbefestigung hinten



Kolben ∅	d ₁	d ₂ ∅ H ₈	d ₃	d ₄ ∅	d ₅ h ₈ ∅	d ₆ ∅	d ₇	d ₈ ∅	h ₁	h ₂	h ₃	h ₄	h ₅	h ₆	h ₇	h ₈	h ₁₁	h ₁₂	b ₁	e	sw ₁	s ₁
32	M10	10	G1/8"	12	32	38	M30x1,5	42	13	103	8	20	10	18	8	26	8	6	20	10	19	
40	M12	12	G1/4"	16	40	46	M38x1,5	50	17	113	9	23	11	20	10	32	10	7	24	13	24	
50	M16x1,5	12	G1/4"	20	45	56	M42x1,5	62	17	126	10	31	11	28	12	32	11	8	32	17	28	
63	M16x1,5	16	G3/8"	20	45	70	M42x1,5	62	20	142	10	31	15	28	12	40	13	8	32	17	30	
80	M20x1,5	16	G3/8"	25	60	88	M58x1,5	90	21	162	10	40	15	36	13	43	14	10	40	21	40	
100	M20x1,5	20	G1/2"	25	60	108	M58x1,5	90	25	175	10	45	17	40	13	49	20	10	40	21	50	

Kolben ∅	Federkraft bei Hublänge (N)										h ₁₃ bei Hub				
	25		40		63		80		100		25	40	63	80	100
	F ₁	F ₂	F ₁	F ₂	F ₁	F ₂	F ₁	F ₂	F ₁	F ₂					
32	45	100	50	100	38	91	50	100	50	100	135	167	190	227	247
40	60	100	45	100	50	110	50	105	53	116	145	177	200	237	257
50	70	130	63	130	63	110	63	120	65	130	166	181	221	238	258
63	70	130	63	130	63	110	63	120	65	130	179	194	234	251	271
80	90	130	90	130	80	170	65	130	65	130	209	221	261	271	291
100	120	200	120	200	100	200	100	200	80	230	215	230	270	287	307

Befestigung 63 Gewindebefestigung vorne u. hinten



Kolben Ø	d ₁	d ₂ Ø H ₈	d ₄ Ø	d ₅ h ₈ Ø	d ₆ Ø	d ₇	d ₈ Ø	h ₃	h ₄	h ₅	h ₆	h ₇	h ₈	h ₉	h ₁₀	b ₁	e	sw ₁
32	M10	10	12	32	38	M30x1,5	42	8	20	62	10	18	8	20	18	6	20	10
40	M12	12	16	40	46	M38x1,5	50	9	23	64	11	20	10	23	20	7	24	13
50	M16x1,5	12	20	45	56	M42x1,5	62	10	31	68	11	28	12	24	21	8	32	17
63	M16x1,5	16	20	45	70	M42x1,5	62	10	31	81	15	28	12	24	21	8	32	17
80	M20x1,5	16	25	60	88	M58x1,5	90	10	40	91	15	36	13	30	26	10	40	21
100	M20x1,5	20	25	60	108	M58x1,5	90	10	45	95	17	40	13	30	25	10	40	21

Kolben Ø	Federkraft bei Hublänge (N)										h ₁₃ bei Hub				
	25		40		63		80		100		25	40	63	80	100
	F ₁	F ₂	F ₁	F ₂	F ₁	F ₂	F ₁	F ₂	F ₁	F ₂					
32	45	100	50	100	38	91	50	100	50	100	135	167	190	227	247
40	60	100	45	100	50	110	50	105	53	116	145	177	200	237	257
50	70	130	63	130	63	110	63	120	65	130	166	181	221	238	258
63	70	130	63	130	63	110	63	120	65	130	179	194	234	251	271
80	90	130	90	130	80	170	65	130	65	130	209	221	261	271	291
100	120	200	120	200	100	200	100	200	80	230	215	230	270	287	307