

BAUREIHE 50 \varnothing 32-100 MM

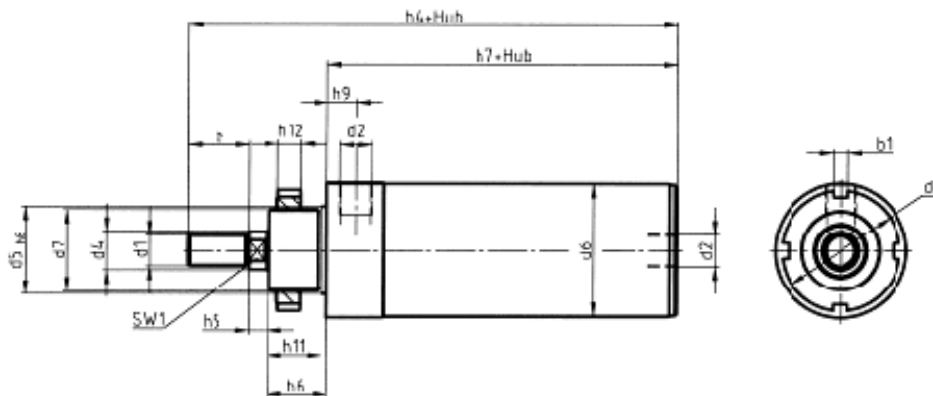
doppelt wirkend

Technische Merkmale

- **Funktion:** doppelt wirkend
- **Bauart:** kompakter Rundzylinder, Vorder- und Endstück mit dem Zylinderrohr verschraubt, daher sind diese Zylinder reparierbar.
Dichtsätze halten wir für Sie bereit
- **Dichtungen:** Perbunan, gegen Aufpreis Viton
- **Werkstoffe:** Kolbenstange Edelstahl, Zylinderrohr Aluminium hartcoatiert, Vorder- und Endstück Aluminium
- **Dämpfung:** Vulkollanringe in den Endlagen
- **Hublänge:** Hublängen sind frei wählbar, max. 1000 mm
- **Kolben \varnothing :** 32, 40, 50, 63, 80, 100 mm
- **Anschlüsse:** 32= G1/8", 40 / 50= G1/4", 63= G3/8", 80= G3/8", 100= G1/2"
- **Einbaulage:** beliebig
- **Temperatur:** -20°C bis +80°C
- **Medium:** gefilterte, geölte oder ölfreie Druckluft
- **Betriebsdruck:** 1 bis 10 bar

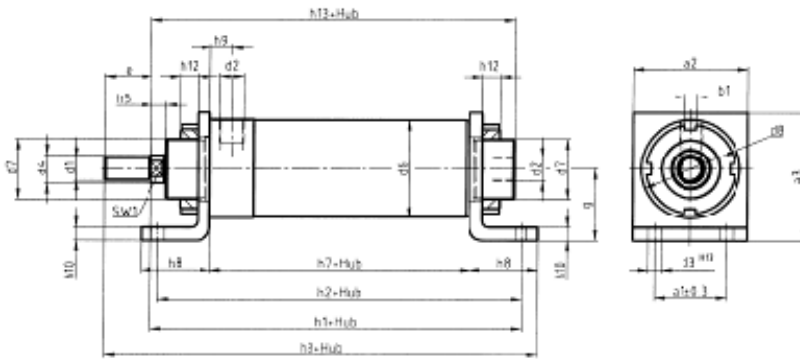
kundenspezifische Lösungen auf Anfrage

Befestigung 53 mit Gewinde vorne / Grundauführung



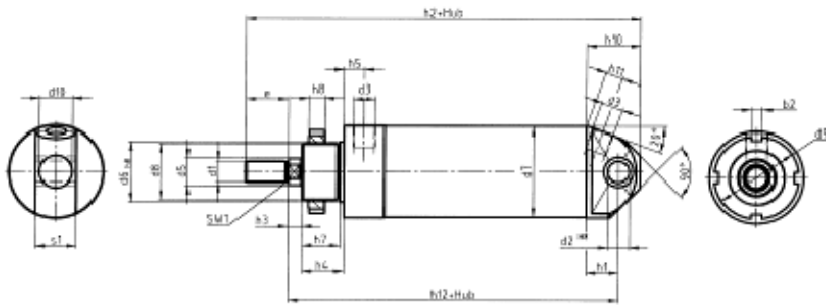
Kolben \varnothing	b ₁	d ₁	d ₂	d ₄ \varnothing	d ₅ \varnothing h ₈	d ₆ \varnothing	d ₇ \varnothing	d ₈ \varnothing	h ₄	h ₅	h ₆	h ₇	h ₉	h ₁₁	h ₁₂	e	sw ₁
32	6	M10	G1/8	12	32	38	M30x1,5	42	110	8	20	62	10	18	8	20	10
40	7	M12	G1/4	16	40	45	M38x1,5	50	120	9	23	64	11	20	10	24	13
50	8	M16x1,5	G1/4	20	45	55	M42x1,5	62	141	10	31	68	11	28	12	32	17
63	8	M16x1,5	G3/8	20	45	68	M42x1,5	62	154	10	31	81	15	28	12	32	17
80	10	M20x1,5	G3/8	25	60	86	M58x1,5	90	181	10	40	91	15	36	13	40	21
100	10	M20x1,5	G1/2	25	60	107	M58x1,5	90	190	10	45	95	17	40	13	40	21

Befestigung 54 Fußbefestigung vorne und hinten



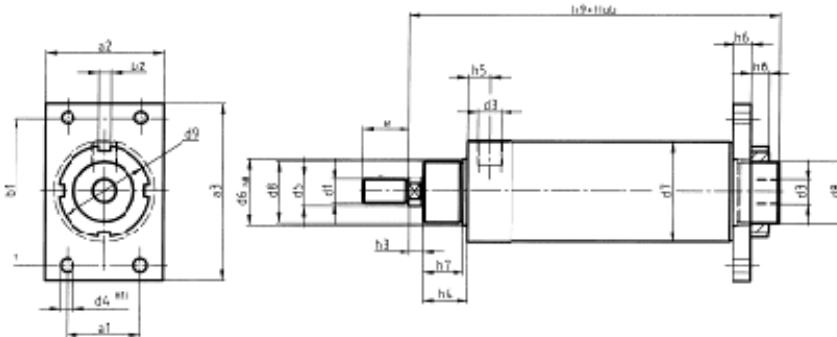
Kolben ∅	a ₁	a ₂	a ₃	b ₁	d ₁	d ₂	d ₃ ∅ H13	d ₄ ∅	d ₅ ∅	d ₆ ∅	d ₇ ∅	d ₈ ∅	h ₁	h ₂	h ₃	h ₅	h ₇	h ₈	h ₉	h ₁₀	h ₁₂	h ₁₃	e	g	sw ₁
32	32	50	56	6	M10	G1/8	7	12	38	M30x1,5	42	116	114	145	8	62	35	10	7	8	130	20	32	10	
40	36	55	63	7	M12	G1/4	9	16	45	M38x1,5	50	126	124	162	9	64	42	11	7	10	143	24	36	13	
50	45	70	79	8	M16x1,5	G1/4	9	20	55	M42x1,5	62	145	140	189	10	68	48	11	9	12	165	32	45	17	
63	50	80	89	8	M16x1,5	G3/8	9	20	68	M42x1,5	62	158	153	202	10	81	48	15	9	12	178	32	50	17	
80	63	100	112	10	M20x1,5	G3/8	12	25	86	M58x1,5	90	186	181	239	10	91	58	15	11	13	211	40	63	21	
100	75	120	129	10	M20x1,5	G1/2	14	25	107	M58x1,5	90	195	185	250	10	95	60	17	11	13	220	40	71	21	

Befestigung 55 Drehzapfenbefestigung hinten



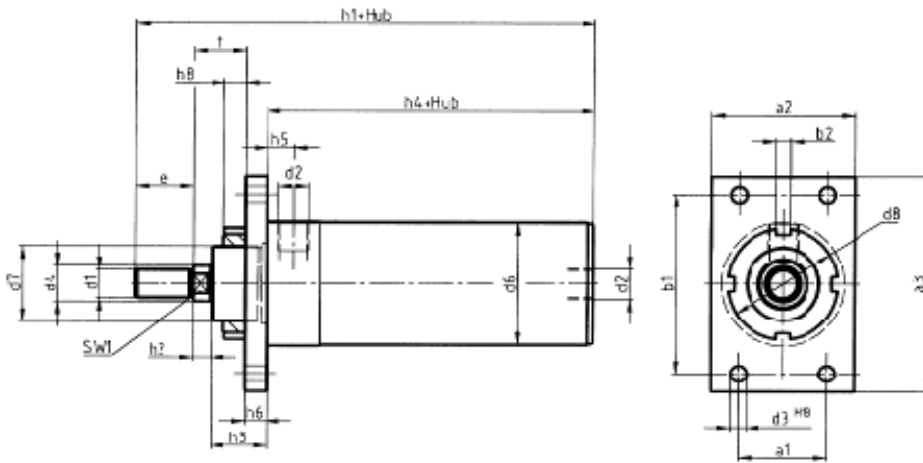
Kolben ∅	b ₂	d ₁ ∅	d ₂ ∅H8	d ₃ ∅	d ₅ ∅	d ₆ ∅h8	d ₇ ∅	d ₈ ∅	d ₉ ∅	D ₀ ∅	h ₁	h ₂	h ₃	h ₄	h ₅	h ₇	h ₈	h ₁₀	h ₁₁	h ₁₂	e	s ₁	sw ₁
32	6	M10	10	G1/8	12	32	38	M30x1,5	42	15	13	133	8	20	10	18	8	26	8	103	20	19 _{-0,5}	10
40	7	M12	12	G1/4	16	40	45	M38x1,5	50	19	17	149	9	23	11	20	10	32	10	113	24	24 _{-0,5}	13
50	8	M16x1,5	12	G1/4	20	45	55	M42x1,5	62	23	17	170	10	31	11	28	12	32	11	126	32	28 _{-0,5}	17
63	8	M16x1,5	16	G3/8	20	45	68	M42x1,5	62	24	20	190	10	31	15	28	12	40	13	142	32	30 _{-0,6}	17
80	10	M20x1,5	16	G3/8	25	60	86	M58x1,5	90	37	21	220	10	40	15	36	13	43	14	162	40	40 _{-0,6}	21
100	10	M20x1,5	20	G1/2	25	60	107	M58x1,5	90	56	25	235	10	45	17	40	13	49	20	175	40	50 _{-0,7}	21

Befestigung 56 Bodenflanschbefestigung



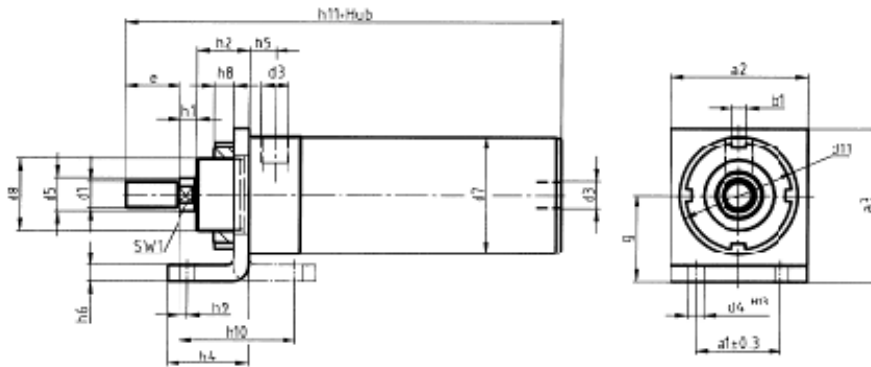
Kolben ∅	a ₁	a ₂	a ₃	b ₁	b ₂	d ₁ ∅	d ₃ ∅	d ₄ ∅ H13	d ₅ ∅	d ₆ ∅ h8	d ₇	d ₈ ∅	d ₉ ∅	h ₃	h ₄	h ₅	h ₆	h ₇	h ₈	h ₉	e
32	32	50	80	64	6	M10	G1/8	7	12	32	38	M30x1,5	42	8	20	10	12	18	8	130	20
40	36	55	90	72	7	M12	G1/4	9	16	40	45	M38x1,5	50	9	23	11	12	20	10	143	24
50	45	70	110	90	8	M16x1,5	G1/4	9	20	45	55	M42x1,5	62	10	31	11	12	28	12	165	32
63	50	80	120	100	8	M16x1,5	G3/8	9	20	45	68	M42x1,5	62	10	31	15	12	28	12	178	32
80	63	100	150	126	10	M20x1,5	G3/8	12	25	60	86	M58x1,5	90	10	40	15	16	36	13	211	40
100	75	120	180	150	10	M20x1,5	G1/2	14	25	60	107	M58x1,5	90	10	45	17	16	40	13	220	40

Befestigung 57 Kopfflanschbefestigung



Kolben ∅	a ₁	a ₂	a ₃	b ₁	b ₂	d ₁	d ₂	d ₃ ∅ h13	d ₄ ∅	d ₅ ∅ h8	d ₆ ∅	d ₇	d ₈ ∅	h ₁	h ₂	h ₃	h ₄	h ₅	h ₆	h ₇	h ₈	e	t	sw ₁
32	32	50	80	64	6	M10	G1/8	7	12	32	38	M30x1,5	42	110	8	20	62	10	12	18	8	20	16	10
40	36	55	90	72	7	M12	G1/4	9	16	40	45	M38x1,5	50	120	9	23	64	11	12	20	10	24	20	13
50	45	70	110	90	8	M16x1,5	G1/4	9	20	45	55	M42x1,5	62	141	10	31	68	11	12	28	12	32	29	17
63	50	80	120	100	8	M16x1,5	G3/8	9	20	45	68	M42x1,5	62	154	10	31	81	15	12	28	12	32	29	17
80	63	100	150	126	10	M20x1,5	G3/8	12	25	60	86	M58x1,5	90	181	10	40	91	15	16	36	13	40	34	21
100	75	120	180	150	10	M20x1,5	G1/2	14	25	60	107	M58x1,5	90	190	10	45	95	17	16	40	13	40	39	21

Befestigung 74 Fußbefestigung vorne



Kolben ∅	a ₁	a ₂	a ₃	b ₁	d ₁	d ₃ ∅	d ₄ ∅ H13	d ₅ ∅	d ₇ ∅	d ₈	d ₁₁ ∅	h ₁	h ₂	h ₄	h ₅	h ₆	h ₈	h ₉	h ₁	h ₁₁	e	g	sw ₁
32	32	50	56	6	M10	G1/8	7	12	38	M30x1,5	42	8	20	35	10	7	8	2	47	130	20	32	10
40	36	55	63	7	M12	G1/4	9	16	45	M38x1,5	50	9	23	42	11	7	10	2	55	143	24	36	13
50	45	70	79	8	M16x1,5	G1/4	9	20	55	M42x1,5	62	10	31	48	11	9	12	5	68	165	32	45	17
63	50	80	89	8	M16x1,5	G3/8	9	20	68	M42x1,5	62	10	31	48	15	9	12	5	68	178	32	50	17
80	63	100	112	10	M20x1,5	G3/8	12	25	86	M58x1,5	90	10	40	58	15	11	13	5	84	211	40	63	21
100	75	120	129	10	M20x1,5	G1/2	14	25	107	M58x1,5	90	10	45	60	17	11	13	10	89	220	40	71	21