

## Schneid- und Rüttelelemente PNEUMATIK-SCHLAGZYLINDER

Schlagzylinder Kolbendurchmesser 32mm und 50mm

### Technische Beschreibung

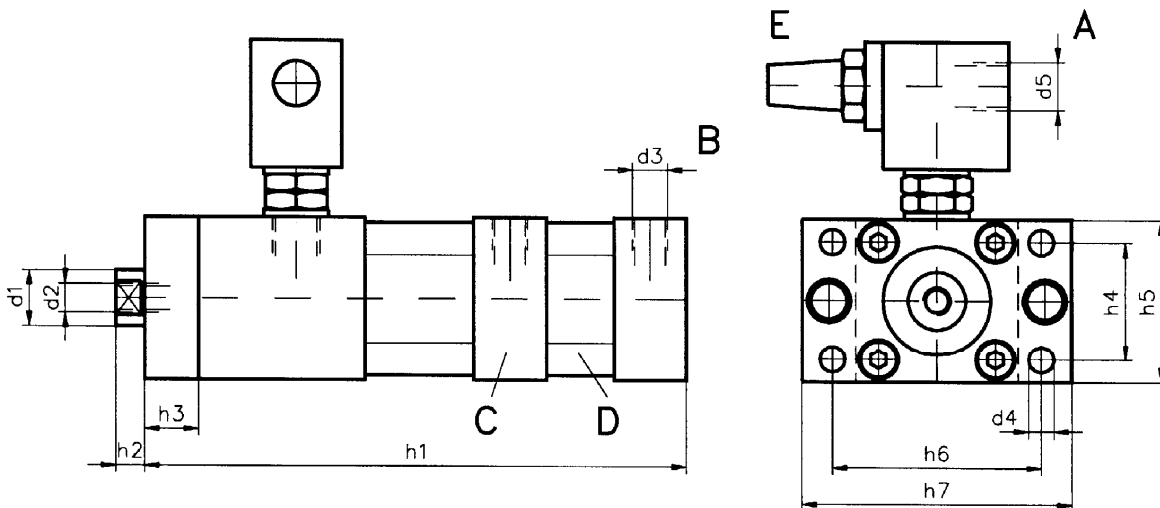
- **Kolbendurchmesser:** 32 mm und 50 mm
- **Funktion:** doppelwirkend  
Wahlweise mit Führungseinheit als  
Verdrehsicherung
- **Hublängen:** 80 mm
- **Temperaturbereich:** -20°C bis +80°C
- **Werkstoffe:** Kolbenstange Edelstahl,  
Zylinderrohr Aluminiumprofil, Vorder-,  
Zwischen- und Endstück Aluminium, Dichtung  
Perbunan
- **Medium:** gefilterte Druckluft geölt, oder nicht  
geölt
- **Betriebsdruck:** 5 bar bis 8 bar

### Funktionsbeschreibung

Bei Druckluftumschaltung von A nach B wird in C ein Vakuum erzeugt.  
Über das Vakuumdrosselrückschlagventil wird die Verzögerungszeit eingestellt.  
Durch die explosionsartige Ausbreitung der Druckluft in D und die Schnellentlüftung  
in E, wird der Schlagkolben so stark beschleunigt, dass eine Schlagwirkung entsteht

### Einsatzgebiete

Stanzen, Schneiden, Scheren von Folien, Kunststoffen, Filzen usw.



Kolben Ø	Hub	d <sub>1</sub>	d <sub>2</sub>	d <sub>3</sub>	d <sub>4</sub>	d <sub>5</sub>	h <sub>1</sub>	h <sub>2</sub>	h <sub>3</sub>	h <sub>4</sub>	h <sub>5</sub>	h <sub>6</sub>	h <sub>7</sub>
32	80	16 Ø	M8	G1/8	7 Ø	G1/4	256	8	15	32,5	45	58	75
50	80	20	M12	G1/4	11	G3/8	296	10	20	45	60	80	100

## Schlagzylinder Kolbendurchmesser 50mm und 80mm

### Technische Beschreibung

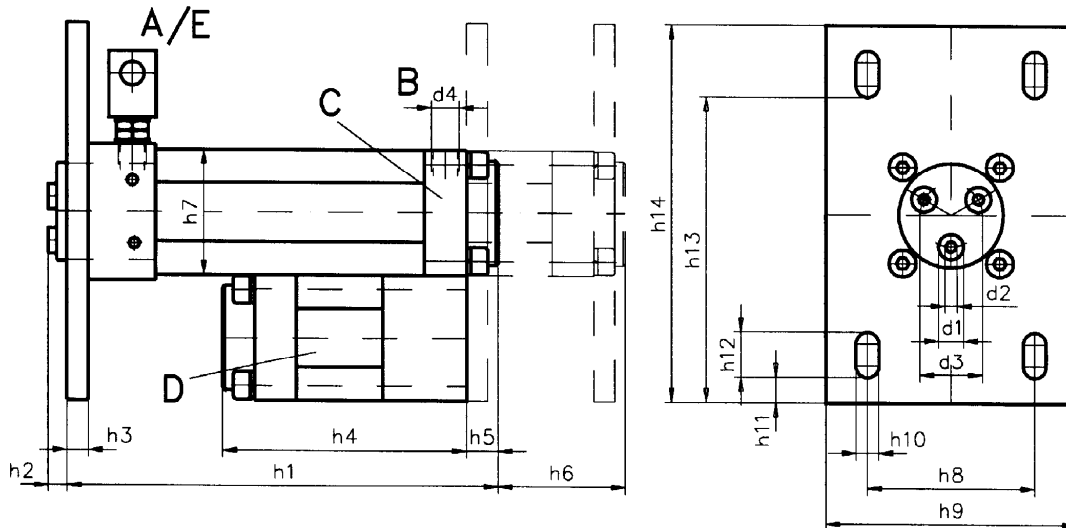
- **Kolbendurchmesser:** 50 mm und 80 mm
- **Funktion:** doppelwirkend, verdrehgesichert durch 3 Kolbenstangen, Luftspeicher variabel montierbar
- **Hublängen:** 130 mm
- **Temperaturbereich:** -20°C bis +80°C
- **Werkstoffe:** Kolbenstange Edelstahl, Zylinderrohr Aluminiumprofil, Vorder-, Zwischen- und Endstück Aluminium, Dichtung Perbunan
- **Medium:** gefilterte Druckluft geölt, oder nicht geölt
- **Betriebsdruck:** 5 bar bis 8 bar

### Funktionsbeschreibung

Bei Druckluftumschaltung von A nach B wird in C ein Vakuum erzeugt. Über das Vakuumsdrosselrückschlagventil wird die Verzögerungszeit eingestellt. Durch die explosionsartige Ausbreitung der Druckluft in D und die Schnellentlüftung in E, wird der Schlagkolben so stark beschleunigt, dass eine Schlagwirkung entsteht.

### Einsatzgebiete

Stanzen, Schneiden, Scheren von Folien, Kunststoffen, Filzen usw



Kolben∅	Hub	d1 ∅	d2	d3 ∅	d4	h1	h2	h3	h4	h5	h6	h7	h8	h9	h10	h11	h12	h13	h14
50	130	12	M6	28	G1/4	255	9	10	116	15	61	60	80	120	11	12	22	146	180
80	130	16	M10	50	G1/4	298	14	10	176	20	96	90	80	120	11	12	22	146	180

## Pneumatik-Kurzhubschlagzylinder

### Technische Beschreibung

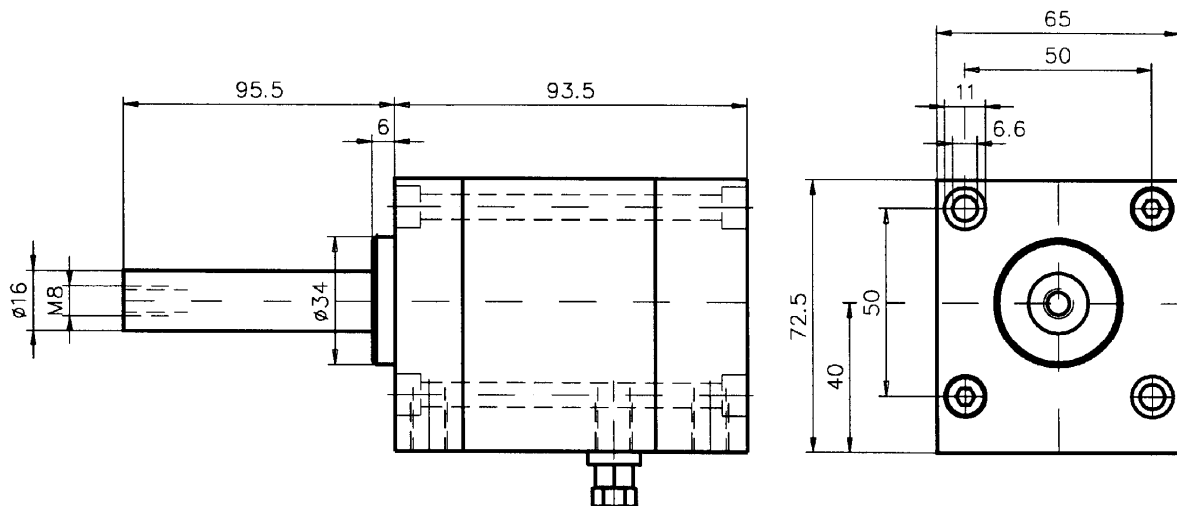
- **Kolbendurchmesser:** 50 mm
- **Funktion:** doppeltwirkend
- **Hublängen:** 25 mm
- **Temperaturbereich:** -20°C bis +80°C
- **Werkstoffe:** Kolbenstange Edelstahl, Zylindergehäuse Aluminium, Dichtung Perbunan
- **Medium:** gefilterte Druckluft geölt, oder nicht geölt
- **Betriebsdruck:** 5 bar bis 8 bar

### Funktionsbeschreibung:

Durch die explosionsartige Ausbreitung der Druckluft aus dem integrierten Luftspeicher wird der Schlagkolben so stark beschleunigt, dass eine Schlagwirkung entsteht.

### Einsatzgebiete:

Stanzen, Schneiden, Scheren von Folien, Kunststoffen, Filzen usw.



## Pneumatik-Schlagzylinder

### Technische Beschreibung

- **Kolbendurchmesser:** 32 mm
- **Funktion:** doppeltwirkend
- **Temperaturbereich:** -20°C bis +80°C
- **Werkstoffe:** Zylinderrohr Aluminiumprofil, Vorder- und Endstück Aluminium
- **Medium:** gefilterte Druckluft geölt, oder nicht geölt
- **Betriebsdruck:** 5 bar bis 8 bar

