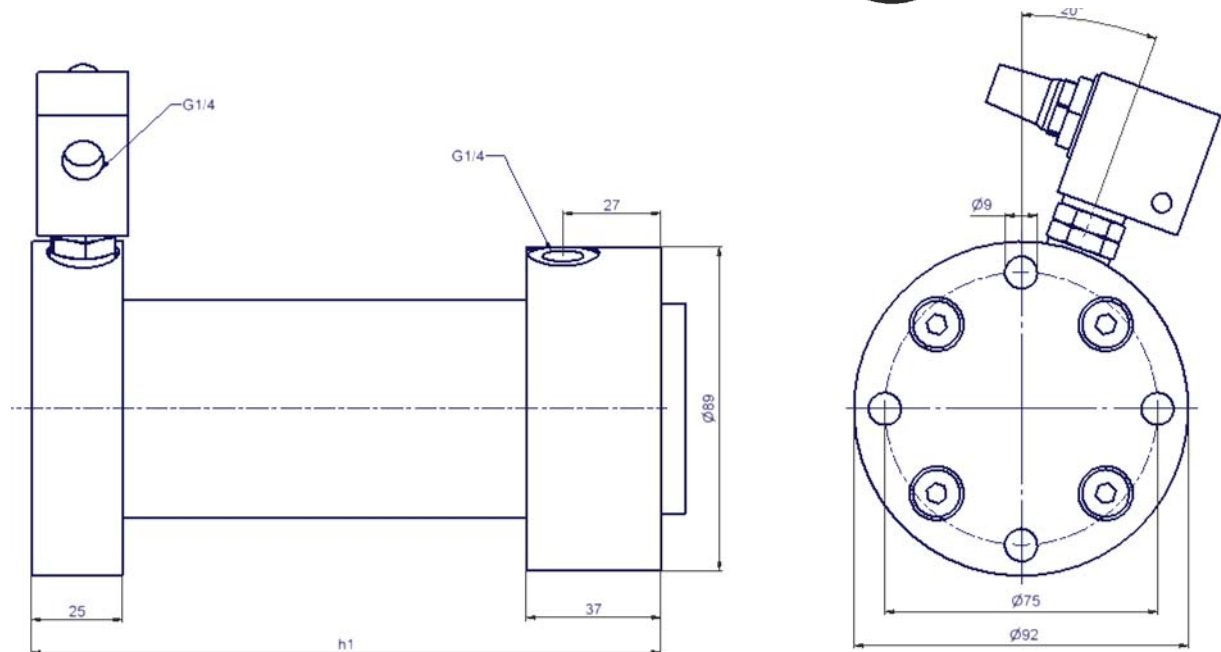
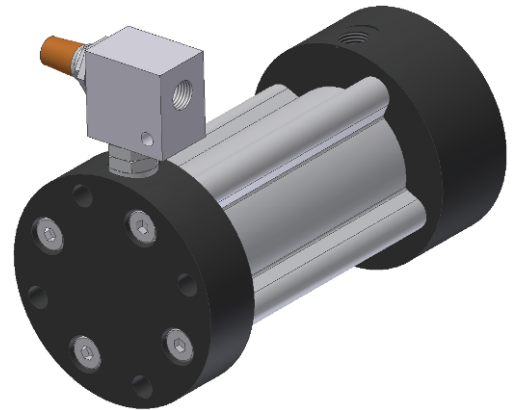


Pneumatischer Klopfer



Technische Merkmale

- **Funktion:** doppelwirkend, Durch explosionsartige Ausbreitung der Druckluft im Luftspeicher wird der Schlagkolben beschleunigt und schlägt gegen die Vulkollandämpfung im Kopfstück.
- **Werkstoffe:** Zylinderrohr Aluminiumprofil, Vorder- und Endstück Aluminium
- **KolbenØ:** 50 mm
- **Anschlüsse:** G1/4", 40/63= G1/4"
- **Einbaulage:** beliebig
- **Temperatur:** -20°C bis +80°C
- **Medium:** gefilterte, geölte oder ölfreie Druckluft
- **Betriebsdruck:** 5 bis 8 bar
- **Einsatzgebiet:** Abklopfen von Materialien an Wänden von Silos, Trockner, Behältern, Röhren, Rohrleitungssystemen usw.

Teile-Nr.	Arbeit in Nm bei 5 bar	h ₁
00057-22	40	173
00057-23	85	213